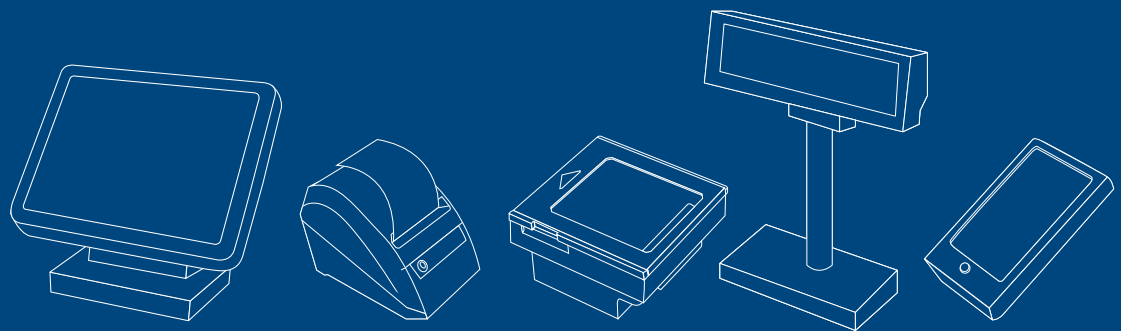




# CATÁLOGO DE PRODUCTOS

FUTURO.AHORA





Alonso Cano, 87. 28003 Madrid (Spain)  
Tel.: (+34) 91 533 38 39. Fax: (+34) 91 554 15 77  
E-mail: [comercial@igt.es](mailto:comercial@igt.es) - [www.igt.es](http://www.igt.es)

# ÍNDICE

<b>HISTORIA DE IGT</b>	<b>07</b>
<b>VALOR AÑADIDO</b>	<b>09</b>
<b>POS</b>	<b>10</b>
● <b>TPV</b>	12
● <b>Impresoras</b>	28
● <b>Lectores de Códigos de Barras</b>	38
● <b>Otros periféricos</b>	52
<b>IDENTIFICACIÓN AUTOMÁTICA</b>	<b>62</b>
● <b>Impresoras de Tarjetas Plásticas</b>	64
● <b>Lectores códigos de barras</b>	68
● <b>Impresoras de Etiquetas</b>	76
● <b>Terminales de mano (PDA)</b>	82
● <b>Panel PC</b>	88

Fundada en 1984 como una empresa de ingeniería electrónica con espíritu innovador, ofrece al mercado productos tecnológicos apoyados en su amplia experiencia. Desde sus inicios, IGT se ha mantenido fiel a su voluntad de desarrollar productos para ayudar a sus clientes a implementar en sus sistemas de producción los distintos avances tecnológicos que se han ido produciendo a lo largo de estos años. Esta labor de ingeniería apoyada en una inversión permanente en I+D, ha permitido crear constantemente soluciones y productos en distintos sectores del mercado.



1984



1989



1996



1999



2008

*“Los valores, confianza, seguridad y apoyo de IGT Microelectronics a nuestros clientes siguen en alza a pesar de los cambios tecnológicos durante los 28 años de experiencia”*

Juan José Cámara  
Director General



### STOCK

Es una Mayorista de venta de productos de ID automática y TPV.

Disponemos de una amplia gama de fabricantes.

En nuestro almacén de 3.000 m2 disponemos de un gran variedad de stock.



### TÉCNICA

Le ofrecemos un soporte técnico de primera categoría.

Nuestros técnicos han recibido cursos de formación de nuestros principales proveedores.

Los técnicos de IGT pueden proporcionar a su equipo formación técnica.

Nuestro equipo especializado de atención al cliente siempre estará disponible para responder cualquier duda mediante el E-mail.



### ENTREGA

Envío aproximado de 50 expediciones diarias.

Posibilidad de envío directo al cliente final con albarán sin valorar.

Entrega de material en 24/48 horas.



### CENTRO DE REPARACIONES

Nuestros técnicos están autorizados a reparar de forma íntegra la mayoría de nuestros productos.

Proteja su inversión con nuestros contratos de mantenimiento.



PRODUCTOS  
POS





POS

TPV

SISTEMA	
CPU:	Intel® Atom™ D525
Memoria:	2x DDR3 SO-DIMM Slot, (4GB Máximo)
Disco Duro:	1x 2.5" SATA HDD/SSD
Fanless:	No
PANTALLA	
LCD:	15"
Brillo:	250 cd/m²
Resolución Máxima:	1024 x 768
PUERTOS I/O	
USB:	5x
Puertos Series:	3x DB-9 (+5/12V Seleccionable), 1x RJ45
PS2:	1x (Teclado)
LAN:	1x RJ45 (10/100/1000 Mbps)
VGA:	1x DB-15
Puerto de Cajón:	1x RJ11 (12V)
OTRAS CARACTERÍSTICAS	
Accesorios Integrados	Impresora Térmica 80mm y Visor de cliente 2x20
Peso:	5,7 Kg
Medidas (WxHxD):	356 x 309 x 167 mm
Sistemas Operativos Compatibles	WINXP, POSReady2009, WEPOS, WES2009, WIN7

# CONCORD 202



El Concord 202 es un TPV compacto integrado y elegante. Válido para una gama de aplicaciones de uso minorista y hostelería.

La serie Concord 202 posee una pantalla táctil de 15" con una resolución de 1024x768. Incluye un visor de cliente de 2x20 y una impresora térmica de 80 mm, existe la posibilidad de instalarle un disco duro de estado sólido (SSD).

Gracias a su tamaño reducido de 30x29 no ocupa mucho espacio en su lugar de trabajo. Lo mejor de todo es su soporte VESA de pared o poste, que le permite convertirse en un quiosco. El Concord 202 es sin lugar a dudas un terminal "All in One" a tener en cuenta para el negocio.



ALL IN ONE



Lector Banda Magnética (opcional)



Impresora de 80 mm integrada



Visor de cliente Integrado de 2x20



SISTEMA	
CPU:	Intel® Atom™ D525
Memoria:	1x DDR3 SO-DIMM Slot, (4GB Máximo)
Disco Duro:	1x 2.5" SATA HDD
Fanless:	No
PANTALLA	
LCD:	15"
Brillo:	250 cd/m <sup>2</sup>
Resolución Máxima:	1024 x 768
PUERTOS I/O	
USB:	4x
Puertos Series:	2x DB-9
PS2:	2x
LAN:	1x RJ45 (10/100 Mbps)
VGA:	1x DB-15
Paralelo	1x DB-25
Audio	2x (Line-in y Line-out)
OTRAS CARACTERÍSTICAS	
Peso:	6,5 Kg
Medidas (WxHxD):	350 x 182 x 225 mm
Sistemas Operativos Compatibles	Linux, Windows 2000/XP/XPE, WEPOS, POS Ready, Windows 7

# CONCORD 302



La serie Concord 302 es un equipo económico con un resultado muy bueno.

Su pantalla táctil de 15" se adapta a ángulos de inclinación amplios ofreciendo al usuario mayor flexibilidad y comodidad a la hora de operar. Estos equipos pueden traer instalada una pantalla de LED de alta luminosidad.



Varios ángulos de inclinación

SISTEMA	
CPU:	Intel® Atom™ D525
Memoria:	1x DDR3 SO-DIMM Slot, (4GB Máximo)
Disco Duro:	1x 2.5" SATA HDD
PANTALLA	
LCD:	15"
Brillo:	250 cd/m <sup>2</sup>
Resolución Máxima:	1024 x 768
PUERTOS I/O	
USB:	4x
Puertos Series:	3x DB-9 (+5/12V Seleccionable)
PS2:	1x (Teclado)
LAN:	1x RJ45 (10/100/1000 Mbps)
VGA:	1x DB-15
Paralelo	1x DB-25
Audio	1x (Line-Out)
OTRAS CARACTERÍSTICAS	
Peso:	5,7 Kg
Medidas (WxHxD):	373 x 319 x 348 mm
Sistemas Operativos Compatibles	XP Professional, POS Ready 2009, XP Embedded, Win 7

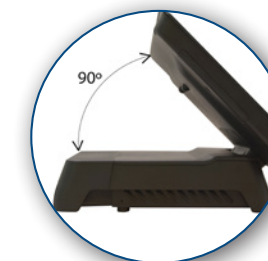
# CONCORD 40I



La serie Concord 401 es un TPV que se caracteriza por su seguridad, elegancia y funcionalidad. Su pantalla de táctil de 15" que se adapta a ángulos de inclinación amplios ofreciendo al usuario mayor flexibilidad y comodidad a la hora de operar.

La serie Concord 401 se le puede incorporar como accesorio un lector de banda magnética MSR, un soporte VESA para anclarlo a la pared o instalarle un disco duro de estado sólido (SSD).

Toda la serie monta un Procesador Intel Atom, que proporciona un buen rendimiento con un mínimo consumo de energía.



Diferentes ángulos de inclinación

SISTEMA	
CPU:	Intel® Atom™ D525
Memoria:	1x DDR3 SO-DIMM Slot, (4GB Máximo)
Disco Duro:	1x 2.5" SATA HDD o 1x Half-Slim SSD
Fanless:	Si
PANTALLA	
LCD:	15"
Brillo:	250 cd/m <sup>2</sup>
Resolución Máxima:	1024 x 768
Tipo de Pantalla:	True Flat
PUERTOS I/O	
USB:	5x
Puertos Series:	2x DB-9 (+5/12V Seleccionable), 1x RJ45
PS2:	1x (Teclado)
LAN:	1x RJ45 (10/100/1000 Mbps)
VGA:	1x DB-15
Puerto de Cajón:	1x RJ11 (12V)
OTRAS CARACTERÍSTICAS	
Carcasa Trasera:	Plástico, Aluminio
Peso:	7,00 Kg.
Medidas (WxHxD):	368 x 327 x 238 mm
Sistemas Operativos Compatibles	POSReady2009 / POSReady7 / WINXP / WIN7

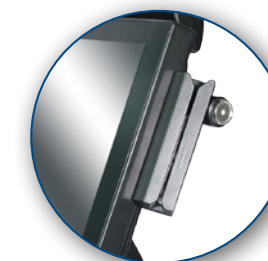
# CONCORD 602



La serie Concord 602 es una gama de terminales de punto de venta fabricando entorno a unos de los últimos procesadores Intel Atom D525 de doble núcleo sin necesidad de ningún ventilador (fanless). El diseño del marco hace la pantalla totalmente plana y sellada, y a la vez práctica y elegante. El diseño de la pantalla permite que se puede utilizar al aire libre, es fácil de limpiar y libre contra polvo. Toda la gama cuenta con un soporte VESA de 100x100 para poder ser colgado en cualquier pared.



Pantalla TrueFlat (plana)



Lector de Banda Magnética (opcional)

**SISTEMA**

CPU:	Intel Atom D525
Memoria:	1x DDR3 SO-DIMM Slot, (4GB Máximo)
Disco Duro:	1x SATAII HDD 2,5"
Fanless:	Sí

**PANTALLA**

LCD:	15"
Brillo:	250 / 230cd/m <sup>2</sup>
Resolución Máxima:	1024 x 768
Tipo de Pantalla	IP-64 (True Flat)

**PUERTOS I/O**

USB:	4x
Puertos Series:	3x DB-9 (+5/12V Seleccionable), 1x RJ45
PS2:	1x (solo teclado)
LAN:	1x RJ45 (10/100/1000 Mbps)
VGA:	1x DB-15
Puerto de Cajón:	1x RJ11 (12V)
Audio:	1x LINE-OUT, 1x MIC-IN, 1x SPEAKER

**OTRAS CARACTERÍSTICAS**

Carcasa:	Aluminio
Peso:	4,5 Kg
Medidas (WxHxD):	323 x 264 x 368 mm (WxLxH)
Sistemas Operativos Compatibles	Linux/ Windows CE / Windows XP Embedded Windows Embedded Standard / Windows Embedded POSReady

CONCORD 704



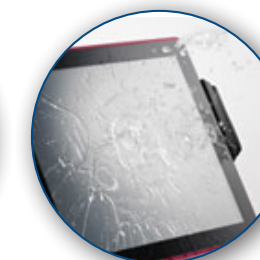
La serie Concord 704 cuenta con una pantalla IP64; su chasis de aluminio robusto y su diseño sin ventiladores hace que este equipo sea perfecto para los entornos más exigentes.

Su increíble diseño de panel plano hace al Concord 704 sea fácil limpiar y gracias a su ranura de extracción de disco duro hace que el mantenimiento de este equipo sea fácil.

La Serie Concord 704 viene equipada con procesador de doble núcleo de bajo consumo Intel Atom D525 1.8GHz, soporta memoria DDR3 SO-DIMM para proporcionar un mejor rendimiento.



Lector Banda Magnética (opcional)



Pantalla TrueFlat IP64



Visor de cliente 2x20 (opcional)



**BUNDLE 202**

TPV CONCORD 202 + CAJÓN PORTAMONEDAS

**BUNDLE 302**

TPV CONCORD 302 / CAJÓN PORTAMONEDAS  
IMPRESORA TÉRMICA



BUNDLE TPV

BUNDLE TPV



**BUNDLE 401**

TPV CONCORD 602 / CAJÓN PORTAMONEDAS  
IMPRESORA TÉRMICA

**BUNDLE 602**

TPV CONCORD 602 / CAJÓN PORTAMONEDAS  
IMPRESORA TÉRMICA





SERIE - 202



SERIE - 302



SERIE - 401



SERIE - 602



SERIE - 704



<b>CPU</b>	Intel Atom D525	Intel Atom D525	Intel Atom D525	Intel Atom D525	Intel Atom D525
<b>MEMORIA</b>	2x DDR3 SO-DIMM Slot, (4GB Máximo)	1x DDR3 SO-DIMM Slot, (4GB Máximo)	1x DDR3 SO-DIMM (4GB Máximo)	1x DDR3 SO-DIMM (4GB Máximo)	1x DDR3 SO-DIMM (4GB Máximo)
<b>PANTALLA</b>	15" TFT Táctil (1024x768)	15" TFT Táctil (1024x768)	15" TFT Táctil (1024x768)	15" TFT Táctil (1024x768) True-Flat	15" TFT Táctil (1024x768) True-Flat
<b>PROTECCIÓN PANTALLA AL POLVO/AGUA</b>	No	No	No	No	IP64
<b>SISTEMA - FANLESS (Sin ventiladores)</b>	No	No	Sí	Sí	Sí
<b>PUERTOS/O</b>	5x USB, 3x DB-9 (COM), 1x RJ45 (COM) 1x PS2, 1x RJ45 (10/100/1000 Mbs), 1x DB-15(VGA)	4x USB, 2x DB-9 (COM), 2x PS2, 1x RJ45 (10/100/1000 Mbs), 1x DB-15(VGA)	4x USB, 3x DB-9 (COM), 1x PS2, 1x RJ45 (10/100/1000 Mbs), 1x DB-25 (LPT), 1x DB-15(VGA)	5x USB, 2x DB-9 (COM), 1x RJ45 (COM), 1x PS2, 1x RJ45 (10/100/1000 Mbs), 1x DB-15(VGA)	4x USB, 3x DB-9 (COM), 1x RJ45 (COM) 1x PS2, 1x RJ45 (10/100/1000 Mbs), 1x DB-15(VGA)
<b>SISTEMAS OPERATIVOS</b>	Linux, Windows 2000/XP/XPE, WEPOS, POS Ready, Windows 7	Linux, Windows 2000/XP/XPE, WEPOS, POS Ready, Windows 7	Windows 2000/XP/XPE, WEPOS, POS Ready, Windows 7	Windows /XP/XPE, WEPOS, POS Ready, Windows 7	Linux/ Windows CE / Windows XP POSReady2009 , POSReady7
<b>MEDIDAS (WxHxD mm)</b>	356 x 309 x 167	350 x 182 x 225	373 x 319 x 348	368 x 327 x 238	323 x 264 x 368
<b>PESO (Kg.)</b>	5,7	6,5	5,7	7,00	4,5
<b>GARANTÍA (años)</b>	2	1	2	2	2
<b>ACCESORIOS INTEGRADOS</b>	Impresora Térmica de 80mm/ Visor de Cliente 2x 20				
<b>ACCESORIOS OPCIONALES</b>	MSR		MSR / CHIP	MSR / VFD / CHIP/ 2º Pantalla	MSR / CHIP / VFD / UPS LECTOR CÓDIGO DE BARRAS 1D/2D



POS

IMPRESORAS

**Características**

Método de Impresión	Térmica directa
Cortador Automático	Sí
Velocidad de impresión	300 mm/s
Ancho de impresión	75,9 +/-
Densidad de Punto	512 dot / línea, 576 dot/line
Tamaño fuentes impresión	Font-A 12x24 dots Font-B 09x17 dots
Códigos de barras soportados	UPC-A / UPC-E / JAN13(EAN13) / JAN8(EAN8) ITF CODABAR / CODE93 / CODE128 / QR CODE
Avisador acústico	Sí
Puerto apertura cajón	Sí
Interface	Serie (RS-232) / USB / Ethernet o Paralelo / USB
Color	Negro
Contenido de la caja	Impresora GP-U80300II, cable RS232 o Paralelo. cable USB, Rollo de papel térmico, fuente de alimentación.

GP-U80300II

La impresora GP-U80300ii es un impresora de 80mm de ancho de impresión. Gracias a sus 300 mm/s de impresión hace de esta impresora una de las más rápidas del mercado.





Las series Epson TM-DT y Epson TM-i pueden imprimir sin drivers, simplemente utilizando la tecnología ePOS basada en HTML. Esta tecnología permite a los usuarios controlar otras impresoras y periféricos de punto de venta a través de la web, independientemente de la plataforma y sin necesidad de instalar drivers adicionales.

### Comunicación directa con los exploradores web

Las series Epson TM-DT y Epson TM-i pueden comunicarse directamente con exploradores web. Funcionan con los principales exploradores web compatibles con HTML5, sin necesidad de utilizar ordenadores, servidores o drivers.

### ePOS

Dado que las tecnologías ePOS pueden reconocer las principales funciones ESC/POS enviadas como comandos XML, los dispositivos inteligentes son capaces de controlar cajones portamonedas y otras impresoras y dispositivos de puntos de venta a través de una red con o sin cables, por ejemplo, las impresoras de pedidos para la cocina.

### Control de periféricos

Mientras que las impresoras Epson TM-i pueden controlar impresoras Epson TM adicionales y cajones portamonedas, la serie Epson TM-DT puede controlar mucho más, por ejemplo teclados, pantallas, lectores de código de barras, etc.

### Fácil configuración

Todos los modelos inteligentes incluyen TMNet WebConfig, que optimiza y simplifica la configuración. No se requiere driver de impresión, lo que permite una gran productividad para el almacén o el restaurante.

### Fácil mantenimiento

Impresión sin ordenador, por lo que se reducen los costes de instalación y mantenimiento. Con la ventaja añadida de que no hay que actualizar los drivers ni disponer de conexión permanente a un servidor.

### Movilidad

La inteligencia que incorpora la impresora y la tecnología ePOS proporciona a los comercios la posibilidad de instalar puntos de venta completamente móviles. Los vendedores pueden usar Tablet PC, smartphones y otros dispositivos móviles para mejorar el proceso de ventas. Incluso los clientes pueden usar su propio dispositivo móvil para realizar sus pedidos, lo cual impulsa a un nuevo nivel la relación del comercio con el cliente. Además, la función de servidor web de Epson TM-DT permite un funcionamiento continuo, incluso en caso de desconexión de la red, ofreciendo un entorno de punto de venta estable basado en web.

# TM-DT



### Inteligencia

- Impresión directa desde Tablet PC y otros dispositivos móviles
- Compatible con comandos XML para aplicaciones web
- Controla otras impresoras Epson TM y periféricos de punto de venta, como pantallas, teclados y lectores de código de barras
- Rápido procesador interno, 16 GB de almacenamiento y Windows POSReady®: Las aplicaciones de punto de venta se simplifican
- Ofrece una instalación y mantenimiento fáciles y rentables
- Diseño eficaz y de tamaño reducido
- Impresión en escala de grises
- Velocidades de impresión de hasta 300 mm/s





### Impresora térmica

- Es compatible con una amplia gama de papeles.
- Cambio sencillo de los tipos de papel con sensores de detección
- Velocidades de impresión de hasta 250 mm/s
- Ahorra espacio en el mostrador o móntalo en dispensadores automáticos gracias a su tamaño ultracompacto.



Imprime con rapidez y flexibilidad tickets y etiquetas con la Epson TM-L500A Ticket, compatible con una gran variedad de tipos de papel.

La Epson TM-L500A Ticket te ayuda a reducir el tiempo de espera por los recibos gracias a una velocidad de impresión de hasta 250 mm/s. Además, es compatible con una amplia variedad de tipos de papel, incluidos soportes gruesos para unas impresiones de alta calidad como pueden ser entradas o cupones.

La Epson TM-L500A Ticket ofrece una gran adaptabilidad, puesto que su reducido tamaño hace que encaje con facilidad en la mayoría de los entornos, incluidos los dispensadores automáticos, liberando así un valioso espacio en los mostradores. Puedes personalizarla para que se adapte a tus necesidades con el soporte de rollo de papel exterior opcional para papeles de 50, 54, 80 y 82 mm de ancho.

# TM-L500A

**EPSON**  
EXCEED YOUR VISION

# TM-C3400

### Principales características

- Solución de impresión de etiquetas en color multifunción, compacta y sin necesidad de ordenador
- La pantalla táctil TFT en color proporciona un control intuitivo y se inclina hasta 90°
- Robusto y resistente al polvo y las salpicaduras
- Impresión sencilla desde aplicaciones Windows®



**Aprovecha nuevas oportunidades con la impresora de etiquetas de inyección de tinta más rápida del mercado. Imprime hasta 1.000 etiquetas en color por hora y maximiza la eficiencia y la sencillez con diversos formatos y acabados que se adaptan a tus diseños y requisitos.**

Imprime etiquetas, pulseras y tickets en papel continuo o previamente perforado con un acabado brillante o satinado y confía en su calidad duradera incluso en condiciones adversas.

Mejora la seguridad cambiando los diseños para cada evento y acelera los procesos con una clara diferenciación y reconocimiento. Imprime códigos de barras claros y duraderos para evitar errores en las identificaciones impresas.

Esta impresora no utiliza las cintas habituales y puede producir hasta 10.000 etiquetas con un único cartucho de tinta. El cortador integrado facilita la manipulación de las impresiones y la impresión en inyección de tinta a color ofrece un resultado de gran calidad. Encaja fácilmente en un estante o bajo el mostrador y su manejo es totalmente frontal. Además, puedes administrar y configurar hasta 64 impresoras desde un equipo.

**EPSON**  
EXCEED YOUR VISION

## Impresoras de Impacto



### Epson TM-U220

Impresora matricial de ticket hasta 40 columnas.

Opciones de cortador manual, corte automático o corte automático y recogedor de copia.

Disponible en beige o negro.



### EPSON TM-U950

Impresora matricial de triple aplicación: impresión de ticket para cliente, de ticket de control y de documento con original + 4 copias.



### Epson TM-U295

Impresora matricial de documentos ultra compacta.

Permite la impresión en cuatro direcciones. Admite original + 2 copias.

Disponible en color beige y negro.

## Impresoras Híbridas



### Epson TM-H5000II

Impresora multifunción que combina tecnología térmica para ticket con matricial para documentos, pudiendo llegar a imprimir original + 4 copias.



### Epson TM-H6000IV

Impresora multifunción que combina la tecnología térmica de alta velocidad con matricial para documento, pudiendo llegar a imprimir original + 4 copias.

Disponible en beige o negro.

## Impresoras Portátiles



### Epson TM-P60II/TMP-80

La segunda generación de impresoras térmicas móviles de Epson está diseñada para cubrir las necesidades del comercio y la hostelería, para la impresión de ticket de formainalámbrica de alta velocidad.

## Impresoras Térmicas



### Epson TM-T88V

Impresora térmica de ticket. Hasta 300 mm/s (en modo carácter y en modo gráfico)

Permite incluir códigos de barras 1D y 2D y logotipos en sus impresiones.

Disponible en beige o negro.



### Epson TM-T20

Impresora térmica de recibos, económica y sencilla de usar podrás realizar la instalación sin problemas, ya que la caja incluye todo lo necesario. Su certificación Energy Star implica una reducción de la huella de Co2, por lo que es una opción más ecológica.



### Epson TM-T70

Impresora térmica de ticket. Tamaño compacto y apertura frontal para instalaciones bajo mostrador. Impresión hasta 170 mm/s (en modo carácter y modo gráfico)

Disponible en beige o negro.

## Impresoras de Inyección de tinta



### Epson TM-J7100

Impresora multifunción de inyección de tinta para ticket y documento. Tinta de rápido secado. Impresión a dos colores de alta calidad, Bajo consumo de tinta.

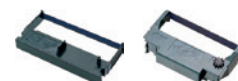
## FUENTE DE ALIMENTACIÓN



La Epson PS-180 es una fuente de alimentación conmutada.

Puede ahorrar energía reduciendo la pérdida de energía y se puede utilizar con la mayoría de voltajes comerciales del mundo gracias a su entrada eléctrica universal.

## CONSUMIBLE ORIGINAL EPSON



Cintas



Cartuchos de tinta



## SERVICIOS EPSON COVERPLUS Y OPCIONES DE SOPORTE

### GARANTÍA COVERPLUS AMPLIADA

Amplía la garantía estándar a 3 o 4 en función del producto.

### GARANTÍA A MEDIDA

Habla con nosotros y trabajaremos juntos para crear una garantía y un programa de mantenimiento que se adapte a tus necesidades específicas.

### PROGRAMA DE AUTO MANTENIMIENTO

Formaremos a miembros de tu personal para que resuelvan problemas y realicen tareas de mantenimiento cotidianos para que exista un apoyo inmediato sobre el terreno.



POS

# LECTORES DE CÓDIGOS DE BARRAS

Características	
Resolución:	720 x 360 dpi
Tecnología de lectora	Sensor CCD de 2500 Pixils
Velocidad de lectora	200 escaneos/segundo
Resolución	0.1mm
Ángulo de escaneo	45°
Ancho de escaneo	hasta 180 mm
Capacidad de decodificación	Code 39, Full ASCII Code 39, Code 32, Code 128, Code 93, Code 11, Codabar/NW7, All UPC/EAN/JAN Code (EAN-13, EAN-8, UPC-A, UPC-E, EAN-128), Interleave 2 of 5, STD 2 of 5, Industrial, 2 of 5, matrix 2 of 5,

HT-300





## Lectores manuales de uso general.

La amplia gama de lectores de códigos de barras ofrece a los usuarios diversas opciones para las actividades de captura de datos. Los kit de productos incluyen tecnología de imagen láser convencional, lineal o de área, además de una serie de funciones que responden a las necesidades de escaneo específicas.

### LECTORES QUICKSCAN

Lectores entry level pequeños y ligeros que ofrecen un buen rendimiento de lectura especialmente en códigos difíciles de leer.



### Touch TD1100

Un excelente valor para aquellos que buscan una solución coste/eficacia

Linear Imager, Multi Interfaz RS-232/KBW/USB, Cable - USB Kit (incluye lector, soporte y cable)



### Heron DlxO

Un lector entry level con las características necesarias para el sector retail y aplicaciones POS

Linear Imager, Multi Interfaz (USB/Wedge/Wand/RS-232/IBM 46XX), Cable



### QuickScan L QD2300

Escáner Láser, Multi Interfaz (KBW/USB/RS-232), Cable - Kit (incluye escáner, stand/KBW/USB, Cable)



### QuickScan QD2100

Linear Imager, IBM/OEM, Multi Interfaz (USB/KBW/Wand/RS-232), Tecnología "Green Spot" (Punto verde), Cable - Kit (incluye imager, stand/KBW/Cable)



### QuickScan QM2100

Linear Imager, IBM/OEM, Multi Interfaz (USB/KBW/Wand/RS-232), Tecnología "Green Spot" (Punto verde), Cable - Kit (incluye imager, stand/KBW/Cable)

# QUICKSCAN



# QUICKSCAN QD2400



### LECTORES QUICKSCAN QD2400

El QuickScan QD2400 Imager 2D satisface las necesidades y demanda del sector Retail ofreciendo un alto rendimiento de lectura omnidireccional de códigos 1D y 2D desde cualquier ángulo de manera rápida y precisa.

Idealmente adecuado para aplicaciones en el punto de venta (POS), el QuickScan QD2400 imager incluye una nueva iluminación y sistema de apunte que reducen el estrés visual del operario durante las actividades diarias de lectura.



Linear Imager 2D, Multi Interfaz (RS-232/USB/Wedge), Tecnología "Green Spot" (Punto verde), Cable

### Características

- Alto rendimiento, velocidad y durabilidad
- Lectura omnidireccional
- Reducción del estrés visual a través del sistema LED
- Tecnología 'Green Spot' patentada por Datalogic para la confirmación de correcta lectura
- Tecnología de sensibilidad al movimiento Motionix™
- Capacidad de 'Host Download'

## Familia Gryphon

La línea de lectores Gryphon es la solución Premium y más versátil para aplicaciones de uso general. Todos los modelos Gryphon ofrecen una capacidad de lectura y decodificación de gran velocidad, además de un rendimiento superior en los códigos de alta resolución y el patentado Punto Verde de Datalogic para la verificación de lectura correcta.

Su oferta de productos inalámbricos incluye el sistema inalámbrico STAR de Datalogic o la tecnología Bluetooth.



### LECTORES GRYPHON SERIE 4100

La Serie 4100 de lectores Gryphon ofrece alta velocidad de lectura y decodificación de códigos de barras 1D y 2D. La extrema versatilidad de la Serie I de Gryphon combina numerosas características destacables y de máximo rendimiento, además de lograr un perfecto equilibrio entre capacidad de lectura, durabilidad y ergonomía.

Los modelos para sanidad incluyen carcasas diseñadas para soportar limpiezas diarias con soluciones químicas agresivas que combaten eficazmente gérmenes y bacterias.



### Gryphon I GD4100

Linear Imager, Multi Interfaz (USB/RS-232/KBW/Wand/IBM46xx/IBM) – Kit (incluye Lector, USB, Cable)



### Gryphon I GD4100 – HC

Linear Imager, Healthcare, Multi Interfaz (USB/RS-232/KBW/Wand/IBM46xx/IBM) – Kit (incluye Lector, USB, Cable)



### Gryphon I GM4100

Linear Imager, Inalámbrico RF 433MHz STAR, Multi Interfaz (USB/RS-232/KBW/Wand/IBM46xx/IBM) – Kit (incluye Base, Fuente de alimentación, Cable)



### Gryphon I GM4100 – HC

Linear Imager, Healthcare, Inalámbrico RF 433MHz STAR, Multi Interfaz (USB/RS-232/KBW/Wand/IBM46xx/IBM) – Kit (incluye Base, Fuente de alimentación, Cable)



### Gryphon GBT4100

Linear Imager, Inalámbrico, Bluetooth, Multi Interfaz (USB/RS-232/KBW/Wand/IBM46xx/IBM) – Kit (incluye Base, Fuente de alimentación, Cable)



### Gryphon GBT4100 – HC

Linear Imager, Healthcare, Inalámbrico, Bluetooth, Multi Interfaz (USB/RS-232/KBW/Wand/IBM46xx/IBM) – Kit (incluye Base, Fuente de alimentación, Cable)



### Gryphon GD4400 2D - HC

Area Imager 2D, Healthcare, Multi Interfaz (USB/RS-232/KBW/Wand/IBM46xx/IBM OEM) – Kit (incluye Lector, Base, Cable)



### Gryphon I GD4400 2D

Area Imager 2D, Multi Interfaz (USB/RS-232/KBW/Wand/IBM46xx/IBM OEM) – Kit (incluye Lector, Cable)



### Gryphon GM4400 2D - HC

Area Imager, Healthcare, Inalámbrico RF 433MHz, STAR, Multi Interfaz (USB/RS-232/KBW/Wand/IBM46xx/IBM OEM) – Kit (incluye Base, Fuente de alimentación, Cable)



### Gryphon GM4400 2D

Area Imager, Inalámbrico RF 433MHz, STAR, Multi Interfaz (USB/RS-232/KBW/Wand/IBM46xx/IBM OEM) – Kit (incluye Base, Fuente de alimentación, Cable)



### Gryphon GBT4400 2D - HC

Area Imager 2D, Healthcare, Bluetooth, Multi Interfaz (USB/RS-232/KBW/Wand/IBM46xx/IBM OEM) – Kit (incluye Lector, Base, Cable)



### Gryphon GBT4400 2D

Area Imager 2D, Bluetooth, Multi Interfaz (USB/RS-232/KBW/Wand/IBM46xx/IBM OEM) – Kit (incluye Lector, Base, Cable)



### LECTORES GRYPHON SERIE 4400

La Serie 4400 de lectores Gryphon es compatible con cualquier código 1D y 2D, capturando imágenes de tamaño A5 como máximo.

Dispone de iluminación infrarroja y sin efecto de parpadeo además de un dispositivo orientado en cruz con cuatro puntos angulares que definen el área de lectura.

Los modelos para sanidad incluyen carcasas diseñadas para soportar limpiezas diarias con soluciones químicas agresivas que combaten eficazmente gérmenes y bacterias.

Su oferta de productos inalámbricos incluye el sistema inalámbrico STAR de Datalogic o la tecnología Bluetooth.

## Lectores de Mostrador

Ya sea en aplicaciones POS de volumen bajo a medio como las que se usan en establecimientos comerciales, tiendas especializadas y farmacias, e incluso en entornos de atención médica y gestión administrativa, la amplia gama de lectores de presentación de Datalogic ofrece distintos diseños y funciones que responden a las necesidades de la captura de datos.



### Magellan 800i

Lector que ofrece un rendimiento de lectura rápido e intuitivo con numerosas características avanzadas.

Lector Imager 1D o 2D, cable, Conexión (RS-232, USB, KBW, Wand e IBM).



### Magellan I100i

Lector que ofrece un rendimiento similar a los escáneres de posición fija pero en tamaño reducido y con posibilidad de utilizarlo como lector manual.

Imager omnidireccional, 1D/2D, Multi Interfaz (RS-232/USB/KBW/IBM 46XX/IBM USB), Tecnología "Green Spot" (Punto verde)

Los escáneres láser 2200VS i 3200VSi han sido específicamente diseñados para los retailers que necesitan un lector compacto y vertical de alto rendimiento.



### Magellan 2200VS

Láser omnidireccional, 1D, Multi Interfaz (USB/RS-232/IBM/IBM USB)



### Magellan 3200VSi

Imager omnidireccional, 1D/2D, Multi Interfaz (USB/RS-232/KBW/IBM/IBM USB)

# MAGELLAN



## Escáneres/Balanza de Mostrador

La serie de escáneres y escáneres/balanzas Magellan de alto rendimiento en lectura de códigos de barras/es reconocida mundialmente por su gran productividad y fiabilidad extrema. Escaneo tras escaneo, estos poderosos dispositivos son realmente los escáneres que ofrecen mayor resistencia en la industria retail.

### Escáneres sin balanza

El escáner láser 2300HSi el imager 3300HSi han sido específicamente diseñados para los retailers que necesitan un escáner compacto y horizontal de alto rendimiento.



### Magellan 2300HS

Escáner, Multi Interfaz (USB/RS-232/KBW/IBM/IBM USB), Cristal de zafiro



### Magellan 3300HSi

Escáner, 1D/2D, Multi Interfaz (USB/RS-232/KBW/IBM/IBM USB), Cristal de zafiro



### Magellan 8300

Escáner, Escáner/Balanza, 1D, Interfaz (USB/RS-232/KBW/IBM/IBM USB), Plato Balanza All-Weights™, Cristal zafiro/DLC



### Magellan 8400

Escáner, Escáner/Balanza, 1D, Interfaz (USB/RS-232/KBW/IBM/IBM USB), Plato Balanza All-Weights™, Cristal zafiro/DLC



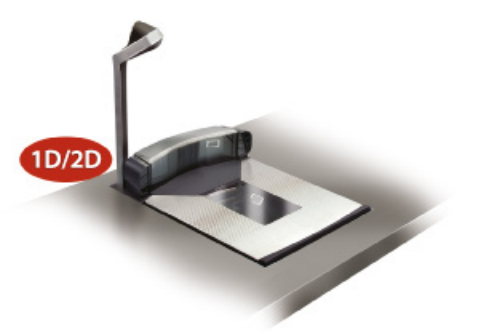
### Magellan 8500Xt

Escáner, Escáner/Balanza, 1D, Interfaz (USB/RS-232/IBM/IBM USB), Plato Balanza All-Weights™, Cristal zafiro/DLC



## Escáner imager digital

El Magellan 9800i es un escáner de última generación y gran fiabilidad, indicado para la gestión de grandes volúmenes en el punto de venta. Proporciona el máximo rendimiento en la captura de códigos de barras 1D y 2D consiguiendo incrementar la productividad en el POS.



# MAGELLAN 9800i

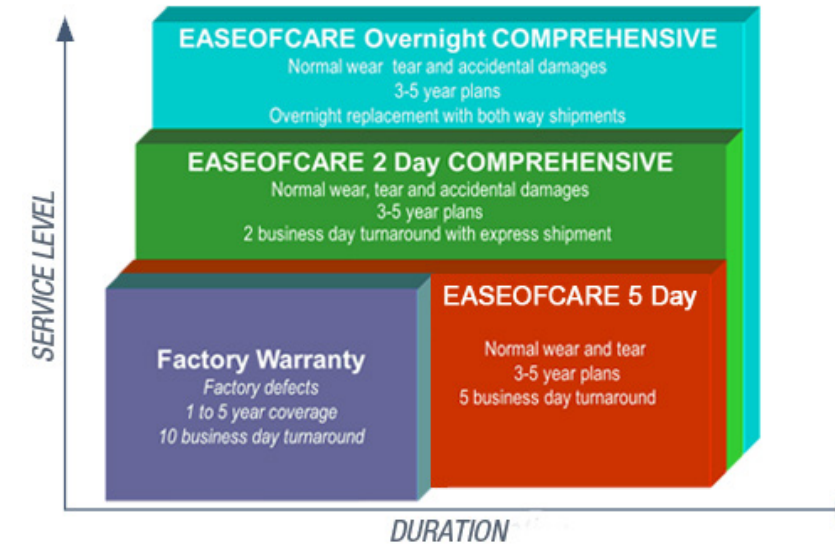
### Características

- Imagen digital avanzada en todos los planos de lectura
- Lectura de códigos 1D y 2D desde cualquier ángulo
- Lector adicional Top Down Reader que permite la lectura de códigos en dispositivos móviles
- Tecnología ScaleSentry™ que reduce las pérdidas de productos demasiado grandes fuera de la superficie de pesaje
- Plato balanza All-Weights™ que asegura mayor precisión en el pesaje de productos largos o voluminosos
- Diseño moderno y elegante

Escáner/Balanza, 1D/2D, (RS-232), Plato Balanza All-Weights™, Tecnología de iluminación inteligente Illumix™, Cristal zafiro/DLC, Cable

## EASEOFCARE Programa de Servicios

Cuando se trata de ofrecer un servicio para productos Datalogic nadie lo puede hacer mejor que nosotros. Porque somos la compañía que ha diseñado y fabricado los productos y sabemos cómo se han producido y qué expectativas tienes sobre su rendimiento. Ningún otro proveedor de servicios puede ofrecerte nuestra experiencia en años, garantía de calidad, acceso directo a las actualizaciones y reducción de costes.



### EASEOFCARE Overnight Replacement Comprehensive.

El no poder utilizar tu dispositivo de Datalogic ADC significa reducir la productividad y supone un coste. El Overnight Replacement de Datalogic ADC ofrece la posibilidad de recibir una unidad de sustitución en 24 h., propiedad de Datalogic ADC, que evita la necesidad de comprar unidades adicionales. Cubre defectos de fábrica, desgastes y deterioros habituales y daños accidentales, e incluye actualizaciones sin coste adicional. Las reparaciones siguen estrictamente los procedimientos y especificaciones estéticas de fábrica. Este servicio es ideal para clientes que trabajan en entornos difíciles, donde se trabajan gran cantidad de horas.

### EASEOFCARE 2-Day Comprehensive.

Este programa ofrece un elevado nivel de servicio a un precio inmejorable. El servicio garantiza el nivel de eficacia de la fábrica en un tiempo de 2 días laborables. Cubre defectos de fábrica, desgastes y deterioros habituales, e incluye actualizaciones sin coste adicional. Las reparaciones siguen estrictamente los procedimientos y especificaciones estéticas de fábrica, e incluye actualizaciones sin coste adicional. Este servicio es ideal para clientes que tienen un número limitado de dispositivos, donde no pueden permitirse tiempos de inactividad y donde el seguimiento de activos es importante.

### EASEOFCARE 5 day.

Este programa te garantiza la reparación de tus productos con los procedimientos y estética de fábrica en un tiempo de 5 días laborables, controlando así costes y garantizando resultados. Cubre defectos de fábrica, desgastes y deterioros habituales e incluye actualizaciones sin coste adicional. Es ideal para clientes que necesitan un servicio de reparación ampliado y una mejora del control de costes.

## Escáner Laser



### Serie Voyager 1200g/1202g

- Excelente rendimiento de lectura en códigos de barras de mala calidad y dañados.
- Detección y configuración en soporte automático
- Multiinterface
- La transmisión de datos CodeGate es ideal para aplicaciones de lectora de menús.



### Serie Voyager 1250g

- Excelente rendimiento de lectura con diseño ergonómico.
- Auténtico sistema de detección de objetos y lectura de elementos que están fuera del alcance.
- Detección y configuración en soporte automático.



### Eclipse 5145

- Escáner manual basado en láser con tecnología CodeGate.
- La tecnología CodeSense admite el modo PowerSva (ahorro de energía) y a activación automática

## Escáner Area Imager



### Serie Voyager 1400g

- Lea códigos lineales hoy y códigos 2D mañana. Proporciona lecturas omnidireccionales de códigos de barras lineales y la capacidad de actualizar el dispositivo a un precio asequible para permitir la lectura de PDF y códigos de barras 2D.



### Serie Xeon 1900

- Rendimiento de lectura mejorado gracias a la nueva arquitectura de descodificación y al sensor personalizado.
- Diseño fiable, ligero y compacto.
- Opciones de conectividad inalámbrica Bluetooth o a través de cables.
- Xeon 1900 Color (opcional), ha sido mejorado para proporcionar lectura de imágenes en color.

# Honeywell

## Escáner Linear Imager

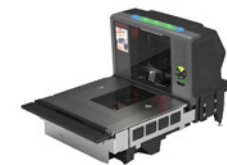


### Hyperion I300g

- Escáner de digitalización lineal para aplicaciones industriales ligeras o de lectura intensiva.
- Lectura de códigos de barras rápido e intuitiva de hasta 454 mm y lectura de códigos de barras de alta densidad que hace innecesaria la compra de escáneres especializados.
- Equilibrio perfecto entre rendimiento, la durabilidad y la ergonomía.

# Honeywell

## Escáner de Mostrador



### Stratos 2700/2500

- Escáner de presentación de mostrador bióptico de lectura de 5 o 6 lados.
- Balanza integral opcional.
- Diseño modular patentado que facilita la configuración y el mantenimiento, minimizando los períodos de inactividad y maximizando el servicio del cliente.

## Escáner Imager



### Genesis 7580

- Primer lector de área de presentación del mundo que decodifica los códigos de barra 1D, PDF y 2D estándar, además de los OCR.
- Diseño versátil adecuado para entornos de fabricación, sanitarios y POS minorista.
- Lectura de códigos desde el teléfonos móviles



### Vuquest 3310g

- Escáner de lectura de área compacto que se puede utilizar cómodamente en la palma de la mano o mantado en quioscos de autoservicios o en puntos de venta de farmacias.
- Lectura de códigos desde el teléfonos móviles.

## Escáner Laser



### Serie Orbit 7100

- Escáner láser de presentación con una sola línea y botón CodeGate en el modelo 7180.
- Profundidad de campo personalizada para lecturas ajustadas.
- Diseño galardonado.
- Funcionalidad CodeGate para obtener una mayor precisión.



### QuantumT 3580

- Patrón de lectura configurable de forma personalizada.
- Varias opciones de soporte.
- 1.6500 lectoras por segundo
- Formato reducido.



### Solaris 7820

- Escáner láser con mini ranura vertical.
- Multiinterface.
- Excelente rendimiento de lectura.



POS

# OTROS PERIFÉRICOS

# BOSTON T

PANTALLA	
Tamaño:	15" y 17"
Resolución:	15" (1024 x 768), 17" (1280 x 1024)
Tiempo de respuesta:	16
Ratio de contraste:	450:1
Brillo:	250 cd/m2
Ángulo de Visión:	Horizontal 140° / Vertical 130°
I/O:	VGA (DB-15)
Conexión Táctil:	USB
Medidas (WxHxD):	357 x 344 x 210







Mástil ajustado a diferentes alturas

### Características

Caracteres:	40 (20 columnas x 2 líneas)
Brillo:	350-700 cd/m2
Tipo de carácter:	95 alfanumérico
Tamaño del punto:	0.86 x 1.2 mm
Interfaces:	USB emulación COM y RS232
Tamaño del buffer:	20K byte
Color:	Negro
Altura (mm):	De 120 mm a 380
Dimensiones del panel (mm):	87 x 220 x 50
Dimensiones de la base (mm):	33 x 217 x 106
Peso:	980g
Garantía:	1 Año



# LD-230



# TD-777

El visor de cliente TD-777 no es sólo un visor de precio/producto, también es una poderosa herramienta de marketing gracias a su memoria interna podrás cargarle imágenes (JPEG/BMP/PNG/TIF/GIF) para luego visualizarlas de manera automática

### Características

Tamaño del display:	154 (H) x 86 (V) mm
Número de píxeles:	480 (H) x 234 (V) RGB pixel
Tamaño de fuente:	124 x 24 dot
Interface:	0.86 x 1.2 mm
Interfaces:	USB emulación COM y RS232
Comandos soportados:	ULTIMATE / EPSON LD540 / AEDEX / UTC/S / UTC/P / ADM788 /

CAJONES DE 33x33



CAJONES DE 41x41



Características	
Interface	RJ11
Cerradura:	3 posiciones
Alimentación	24V
Apertura	Frontal
Color	Negro
Dimensiones (mm)	330 x 330 x 90

Características	
Interface	RJ11 / USB / RS232
Cerradura:	3 posiciones
Alimentación	24V (12V USB)
Apertura	Frontal
Color	Negro / Blanco
Dimensiones (mm)	410 x 415 x 100

# CAJONES PORTAMONEDAS

# CAJONES PORTAMONEDAS

CAJONES DE 46x46



Características	
Interface	RJ11
Cerradura:	3 posiciones
Alimentación	24V
Apertura	Frontal
Color	Negro / Blanco
Dimensiones (mm)	460 x 460 x 110

CAJONES DE 46x17



Características	
Interface	RJ11
Cerradura:	3 posiciones
Alimentación	24V
Apertura	Superior
Color	Negro / Blanco
Dimensiones (mm)	460 x 170 x 100

LECTOR MSR

LECTOR CHIP



Características	
Conexión	USB
Colores	Negro
Velocidad de Lectura	5 a 60 inch/sec.
Pistas	1,2,3
Peso	101 g

Características	
Conexión	USB
Tarjeta Chip	DNI Electrónico
Protocol:	T=0, T=1, S=8, S=9 and S=10, ISO 7816
Color	Negro
Dimensiones (mm)	105 x 70 x 12

LECTOR MSR O  
CHIP

STU-300  
STU-500



STU-300

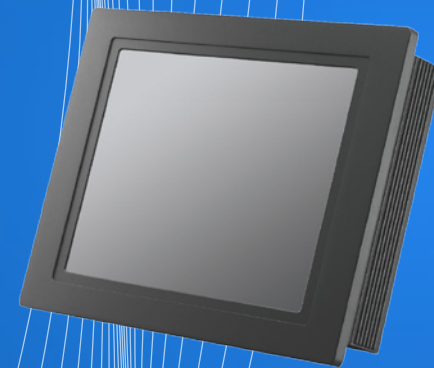
STU-500

La tableta para firmas STU-300 LCD ofrece una pantalla de calidad monocromática y resolución de 396 x 100 píxeles. Con este diseño pequeño y compacto, y calidad durable y sólida, esta tableta está diseñada para profesionales que trabajan con documentos digitales que requieren firmas personalizadas.

La tableta para firmas LCD STU-500 presenta una pantalla reflectiva de alta calidad y una resolución VGA de 640 x 480, que ofrece amplio espacio para firmas incluso más grandes. La pantalla grande ofrece la flexibilidad para mostrar imágenes y texto, o incorporar teclas programables o botones de menú. La STU-500 también ofrece la versatilidad de una conexión de datos USB o serial.

Características	
Área activa	9,9 cm 2,5 cm [4" diagonal]
Interface	USB
Resolución de Display	396 x 100 píxeles
Medidas (mm)	154 x 127 x 17

Características	
Área activa	10,1 cm x 7,6 cm [5" diagonal]
Interface	USB/RS-232
Resolución de Display	640 x 480 píxeles
Medidas (mm)	160 x 182 x 25



PRODUCTOS

# IDENTIFICACIÓN AUTOMÁTICA







IDENTIFICACIÓN AUTOMÁTICA  
IMPRESORAS DE  
TARJETAS

Las soluciones de impresoras de tarjetas de Zebra ofrecen a las empresas mayor seguridad y calidad, costes más reducidos y un mejor servicio al cliente. Tiene una amplia gama de impresoras de tarjetas en color y monocromáticas entre las que elegir. Hay disponibles opciones de conectividad Ethernet, codificación de tarjetas con chip y de banda magnética

y laminado para mayor seguridad y durabilidad de las tarjetas. Sean cuales sean las necesidades de su empresa, hay una impresora de tarjetas Zebra adecuada para usted: tarjetas de pago, carnés de conducir, tarjetas de socios, identificación de empleados, tarjetas regalo, pases de ski, etc.



# ZEBRA



ZXP Serie 1

Las impresoras de clase Value de Zebra, con su combinación perfecta de calidad, funciones, diseño para ahorro de espacio y precio asequible, resultan idóneas para impresión de tarjetas a volumen reducido.



ZXP Serie 3

Utilizando la tecnología ZRaster™, basada en el procesamiento de la imagen en el host y las cintas de altas prestaciones True Colours® ix Series™, la impresora ZXP Serie 3 obtiene rápidas velocidades de impresión y gran calidad de imagen.



ZXP Serie 7

Utilizando la tecnología ZRaster™, basada en el procesamiento de la imagen en el host y las cintas de altas prestaciones True Colours® ix Series™, la impresora ZXP Serie 3 obtiene rápidas velocidades de impresión y gran calidad de imagen.



P330i / P430m / P430i

Las impresoras de tarjetas de la clase Performance de Zebra ofrecen la calidad, el rendimiento y la fiabilidad adecuados para cualquier volumen de impresión de tarjetas. También se encuentra disponible una amplia gama de opciones.



IDENTIFICACIÓN AUTOMÁTICA

LECTORES DE  
CÓDIGOS DE BARRA

## Lectores industriales

Los lectores manuales industriales PowerScan son un ejemplo insuperable de resistencia y durabilidad en la captación de datos. Destacan por su alto rendimiento y su gran fiabilidad en cualquier área de trabajo.

# POWERSCAN 7000/7100



### Serie PowerScan 7000 / 7100

La serie de lectores manuales industriales PowerScan 7000 / 7100 1D y 2D representa la línea de más valor, combinando robustez, durabilidad y alto rendimiento en la confirmación de lectura.



### Serie PowerScan 7000 2D

Area Imager, Óptica Standard Range / High density, Multi Interfaz (RS-232/USB/ KBW), Cable



### Serie PowerScan PD7100

Linear Imager, Multi Interfaz (RS-232/KBW/USB/Wand), Puntero opcional, Cable



### Serie PowerScan PBT7100

Linear Imager, Bluetooth, Multi Interfaz (RS-232/KBW/USB), Puntero opcional, Cable



# POWERSCAN 8000



### Serie PowerScan PM8300

Escáner Láser, Óptica Standard Range/ Auto Range, Multi Interfaz (USB/KBW/RS-232/Wand), Teclado Numérico 3/ 16 teclas, Radio 433MHZ



### Serie PowerScan PM8500

Area Imager, Óptica Standard Range / High density, Multi Interfaz (RS-232/USB/ KBW/Wand), Teclado Numérico 3 teclas, Radio 433MHZ



### Serie PowerScan PD8300

Escáner Láser, Óptica Standard Range / Auto Range, Multi Interfaz (USB/KBW/RS-232/Wand), Cable



### Serie PowerScan PBT8300

Escáner Láser, Bluetooth, Óptica Auto Range, Multi Interfaz (USB/KBW/RS-232/Wand), Teclado Numérico 3/ 16 teclas



### Serie PowerScan 8000

Una solución de características y rendimiento de alta gama para aplicaciones industriales. Las Three Green Lights (3GL) garantizan un rendimiento rápido y eficaz proyectando un Punto Verde sobre el código, que combinado con dos LED's de confirmación de lectura en la parte superior y trasera del lector para aumentar la visibilidad en cualquier condición y bajo cualquier ángulo.

**Serie PowerScan 9500**

La serie de lectores PowerScan 9500 representa los nuevos lectores manuales de códigos 2D con formato rugerizado para aplicaciones industriales que ofrecen una lectura de códigos fácil e intuitiva.

Estos lectores, combinan la lectura omnidireccional y unas destacadas prestaciones que ofrecen un rendimiento excepcional en términos de velocidad y profundidad de campo.

Los modelos HP/HPE están equipados con una lente líquida que permite al lector trabajar en los modos de: alta densidad, gran angular o gran profundidad de campo; todos en el mismo dispositivo.



## Características

- Alta velocidad de lectura omnidireccional desde lectura de contacto hasta 1,0 m
- Nuevo puntero instintivo de Datalogic
- Iluminación 'soft white light' (luz blanca suave)
- Tecnología de sensibilidad al movimiento Motionix™
- Diseño ergonómico que provee horas de uso sin cansancio
- Capacidad de captura de códigos 1D y 2D; apilados, códigos postales e imágenes
- Sellado contra agua y polvo: IP65
- 3 Green Lights (3GL™) y beeper de volumen elevado para confirmación de lectura



Area Imager, Óptica de lectura Standard; 5V/ Lente líquida para alto rendimiento (HP/ HP-E); 10-30V, Multi Interfaz (RS-232/USB/Wedge Interfaces), Tecnología "Green Spot" (Punto verde), Tecnología de sensibilidad al movimiento Motionix, IP65, 3 Green Lights (3GL™), Cable

POWERSCAN  
9500**Serie PowerScan DPM**

La serie de lectores PowerScan DPM Imager PD8590-DPM y PD9530-DPM son dos dispositivos manuales de alto rendimiento que están diseñados específicamente para la lectura de aplicaciones basadas en códigos impresos con la tecnología Direct Part Marking (DPM), ofreciendo mayor rendimiento, fiabilidad y durabilidad.



Lector manual robusto y de alto rendimiento con el que poder leer cualquier tipo de código marcado con DPM gracias a la tecnología de iluminación Multi-Axis y un procesador capaz de decodificar múltiples simbologías rápidamente, asegurando una lectura fiable.

Area Imager, Óptica de lectura estándar, 5V, Interfaces USB/RS-232, Tecnología de iluminación Multi-Axis, Cable



Lector manual ergonómico y de fácil manejo que garantiza una lectura intuitiva y sin esfuerzos, combinando la lectura omnidireccional con unas características ópticas avanzadas. Está compuesto por una luz blanca suave y un software de decodificación especial para leer diversos tipos de códigos de barras marcados con la tecnología DPM.

Area Imager, Óptica de lectura Standard, 5V, Multi interfaz (RS-232/USB/Wedge Interfaces), Tecnología "Green Spot" (Punto verde), Tecnología e sensibilidad al movimiento Motionix, IP65, 3 Green Lights (3GL™), Cable



**Lectores de tamaño reducido**

Los lectores Koamtac permite diversas aplicaciones móviles de auto-identificación para la recogida y almacenamiento de datos de código de barras. Una pantalla incorporada elimina la posibilidad de recogida de datos erróneos y permite procesos de recopilación de datos interactivos.

Una batería recargable de fácil sustitución que puede recargar desde cualquier puerto USB permite el análisis de más de 5.000.000 de código de barras. Con la posibilidad de 4 MB de memoria interna que almacena más de 100.000 registros de productos, la escasez de memoria ya no es también un problema. © KDC todos los productos vienen con software libre KTSync ® (incluye teclado acunamiento, generación de aplicaciones, busque DB y funciones de administración de inventario) y SDK gratuito (incluye soporte técnico de nuestros ingenieros y personal de desarrollo).

**KDC-100**

Escáner de código de barras láser para la recopilación de datos 1D.

- Soporta la mayoría de los códigos de barras de una dimensión
- Rendimiento de lectura superior con la parte superior del motor de escaneo láser de línea
- Memoria de datos grande (160KB Basic, 4MB Opcional)
- Brillante pantalla OLED
- Construido en el conector USB oscilante
- Batería Li-Poly recargable con compartimento accesible al usuario para una fácil sustitución
- Emulador de teclado de gran alcance con la cuña del teclado, la generación de aplicaciones, DB mirar hacia arriba y programa de inventario.

**KDC-200**

Escáner de código de barras láser para la recopilación de datos 1D.

- Soporta la mayoría de los códigos de barras de una dimensión
- Rendimiento de lectura superior con la parte superior del motor de escaneo láser de línea.
- Memoria de datos grande (160KB Basic, 4MB Opcional)
- Bluetooth V2.1 + EDR, clase 2, HID / SPP / MFi
- Brillante pantalla OLED
- Batería Li-Poly recargable con compartimento accesible al usuario para una fácil sustitución
- Emulador de teclado de gran alcance con la cuña del teclado, la generación de aplicaciones, DB mirar hacia arriba y programa de inventario.

**KOAMTAC****KDC-300**

Escáner de código de barras láser para la recopilación de datos 1D.

- Decodifica todos los principales 1D, 2D simbologías y OCR-A / B
- Rendimiento de lectura superior con la parte superior del motor de análisis de imágenes de línea
- Bluetooth V2.1 + EDR, clase 2, HID / SPP / MFi
- Brillante pantalla OLED
- Batería de Li-ion recargable con compartimento accesible al usuario para una fácil sustitución.
- Memoria de datos grande (160KB Basic, 4MB Opcional)
- Emulador de teclado de gran alcance con acunamiento teclado, la generación de aplicaciones, DB mirar hacia arriba y programa de inventario.

**KDC-400**

Escáner de código de barras láser para la recopilación de datos 1D.

- Fácil de cambiar los casos de teléfonos inteligentes personalizadas
- Soporta todos los principales códigos de barras 1D y 2D
- Soporta tres pistas y Japón vía de doble cara
- Bluetooth V2.1 + EDR, clase 2, HID / SPP / MFi
- Batería de 1200mAh recargable Li-ion con capacidad de carga de Smartphone
- Emulador de teclado de gran alcance con la cuña del teclado, la generación de aplicaciones, DB mirar hacia arriba y programa de inventario.



IDENTIFICACIÓN AUTOMÁTICA  
IMPRESORAS DE  
ETIQUETAS



### ZEBRA GT800

Con sus grandes prestaciones y fiabilidad a un precio competitivo, la impresora de sobremesa, térmica directa/transferencia térmica GT800 ofrece una amplia gama de funciones avanzadas para cubrir diferentes aplicaciones de impresión con volumen de bajo a medio.



### ZEBRA GX

Los modelos GX de la serie G ofrecen una amplia gama de características que atienden a las necesidades de diversas aplicaciones y sectores.



### ZEBRA HC100

La impresora HC100 ha sido diseñada pensando en el usuario. Combinando nuestra pequeña impresora térmica HC100, con los cartuchos de carga fácil, se ofrece una solución ideal para la impresión de brazaletes.



### ZEBRA GK

La serie G ofrece los máximos niveles de rendimiento, fiabilidad, durabilidad y facilidad de uso en su categoría.



### ZEBRA 2824 PLUS

Las impresoras ultracompactas 2824 Plus son idóneas para lugares de trabajo con limitaciones de espacio en los que la facilidad de uso y la durabilidad sean factores críticos.



### ZEBRA GC

La serie G ofrece los máximos niveles de rendimiento, fiabilidad, durabilidad y facilidad de uso en su categoría.

# IMPRESORAS SOBREMESA

# IMPRESORAS GAMA MEDIA

### ZEBRA 105SL

La impresora 105SL ha sido concebida para usuarios con experiencia que necesitan una impresora metálica y resistente para aplicaciones industriales comunes.



### ZEBRA ZM400

La impresoras de carcasa metálica de la serie Z de Zebra, las mejores en su categoría, ofrecen una productividad mejorada y un amplio conjunto de opciones



### ZEBRA ZT200

Zebra ha incorporado la extensa información recibida de los clientes, así como la herencia de sus impresoras Stripe® y S4M™, para crear las nuevas impresoras ZT200 series que reúnen diseño elegante ahorrando espacio, configuración fácil, operación intuitiva para el usuario, y facilidad de servicio y mantenimiento.



### ZEBRA ZM600

La impresoras de carcasa metálica de la serie Z de Zebra, las mejores en su categoría, ofrecen una productividad mejorada y un amplio conjunto de opciones



Si lo que busca es fiabilidad, durabilidad y rendimiento pero el espacio disponible es limitado, en las impresoras de sobremesa Zebra encontrará una solución compacta, asequible y fácil de usar. Adecuadas para diversos sectores con aplicaciones de impresión de volumen bajo a intermedio, las impresoras de sobremesa Zebra ofrecen una completa gama de soluciones y opciones. Si necesita producir brazaletes para identificación de pacientes, etiquetas de precios para comercios, etiquetas de envío y empaquetado, etiquetas que evidencien las manipulaciones y etiquetas de activos, entre otras muchas aplicaciones, Zebra tiene la solución adecuada para sus necesidades.

Las PYMES de fabricación, almacenamiento y distribución necesitan producir un volumen moderado de etiquetas impresas para diversas aplicaciones, como el etiquetado de productos, el envío y recepción y el cumplimiento de normas, entre otras. Estas PYMES suelen buscar para estas operaciones impresoras asequibles pero resistentes que les ayuden a consolidar sus actividades diarias. Si es éste su caso, no siga buscando: las impresoras de la gama intermedia de Zebra son la respuesta perfecta a sus necesidades.



# IMPRESORAS INDUSTRIALES

# IMPRESORAS PORTÁTILES



### ZEBRA 105SL PLUS

La impresora 105SLPlus™ ofrece impresión económica, fiable y con altas prestaciones.



### ZEBRA 140 Xi4

El modelo 140Xi4 de Zebra, superrápido y fiable, combina facilidad de integración y fiabilidad para tareas críticas.



### ZEBRA 110 Xi4

La impresora HC100 ha sido diseñada pensando en el usuario. Combinando nuestra pequeña impresora térmica HC100, con los cartuchos de carga fácil, se ofrece una solución ideal para la impresión de brazaletes.



### ZEBRA 170 Xi4

El modelo mejorado 170Xi4 resulta idóneo para aplicaciones exigentes que incluyan cumplimiento de estándares, identificación de productos y etiquetado de palés, bien a la demanda o en lotes.



### ZEBRA 220 Xi4

Para etiquetado de bidones de productos químicos y otras aplicaciones de etiquetas anchas, confíe en el modelo mejorado 220Xi4, con herramientas avanzadas de administración de impresora.



Las impresoras de la serie Xi de Zebra son míticas por su gran durabilidad, calidad de impresión siempre sobresaliente, alta velocidad de impresión, prolongada vida útil e inigualable fiabilidad en aplicaciones y entornos duros y exigentes. Estas cualidades se traducen en un coste total de propiedad reducido, lo que las convierte en una inversión inteligente para empresas con aplicaciones de etiquetado a gran volumen, para tareas críticas o especializadas.

### ZEBRA SERIE iMZ

Las nuevas impresoras iMZ™, ahora soportan la conectividad Bluetooth® con Apple® iOS, y también con las plataformas Android™, WinMobile y BlackBerry®.



### ZEBRA SERIE P4T

Las nuevas impresoras iMZ™, ahora soportan la conectividad Bluetooth® con Apple® iOS, y también con las plataformas Android™, WinMobile y BlackBerry®.



### ZEBRASERIE QLn

La QLn series aumenta la productividad mediante una pantalla de fácil navegación; impresión más rápida y de mayor calidad; alertas proactivas y diferentes accesorios de carga.



### ZEBRA SERIE RW

Las impresoras RW, pequeñas y resistentes, permiten producir recibos, facturas e informes en entornos exigentes.



### ZEBRA SERIE MZ

Las impresoras MZ son perfectas para empresas sin experiencia previa en impresión portátil que necesiten imprimir recibos y facturas.



La impresión portátil cuenta con amplio reconocimiento como medio para mejorar la eficiencia operativa dentro de una solución empresarial itinerante. Tanto si necesita imprimir etiquetas de códigos de barras como si necesita imprimir recibos o tickets, las soluciones portátiles de Zebra aumentan la productividad y la precisión de los empleados al permitir la impresión in situ y a la demanda. Mejore la eficiencia en los procesos de envío y recepción, aplicación de precios y comercialización en estanterías, procesamiento de pagos y personal itinerante. La amplia gama de impresoras portátiles de Zebra trabaja para que su negocio no se detenga.



IDENTIFICACIÓN AUTOMÁTICA  
TERMINAL DE MANO  
(PDA)



## WORKABOUT PRO 3

Las necesidades de las empresas cambian casi a diario, lo cual exige un parque de terminales portátiles de mano que puedan seguir el ritmo. Presentación de la última innovación de Psion: el terminal portátil WORKABOUT PRO 3.

Inteligente, robusto y, lo que es más importante, flexible, Psion WORKABOUT PRO 3 es un nuevo tipo de terminal portátil que ofrece la opción de numerosos complementos de hardware, aplicaciones de software y actualizaciones, que hacen que trabaje tan duro como usted.

XScale PXA270 624 MHz / 1GB Flash / 256 MB Ram / Pantalla táctil VGA 3.7" / Rango de temperatura: [-20°C a +50°C] / IP65.



## NEO

Usted necesita las herramientas de captura de datos más pequeñas y ligeras. Pero no a costa de comprometer la potencia ni la funcionalidad. Ahora no tiene por qué hacerlo.

NEO demuestra que las cosas excepcionalmente buenas vienen en envases pequeños. Su tamaño compacto (pesa sólo 275 gramos (9,7 onzas)) junto con multitud de prestaciones hacen que sea perfecto para la fuerza de trabajo móvil.

XScale PXA270 624 MHz / 128MB Flash / 128MB Ram / Pantalla táctil QVGA 2,7" / Rango de temperatura: [-10°C a +50°C] / IP54.



## EP10

Construido con la tecnología de la plataforma Omnii™, el PDA EP10 de Psion combina funcionalidad de tamaño real en un dispositivo ergonómico y manejable, lo que le convierte en el PDA empresarial más potente y resistente de la industria.

A diferencia del hardware de consumo, el EP10 está optimizado para aplicaciones comerciales e industriales. Brinda todo el rendimiento de los terminales portátiles industriales de alta calidad de Psion en un formato más compacto y asequible. EP10: trabaja mucho más para que su negocio pueda funcionar de manera más inteligente en campo.



# PSION MOTOROLA

# PSION MOTOROLA



## OMNII XT15/RT15

El nuevo Omnii RT15 es el resultado de la búsqueda de un dispositivo más estilizado, con un mayor enfoque al cliente, que fuera lo suficientemente resistente para entornos de campo implacables. Combina modularidad, rendimiento y durabilidad para los trabajadores móviles.

El RT15 aprovecha nuestra única y versátil plataforma informática Omnii para ayudar a proporcionar nuevas tecnologías de manera más rápida y simple. Esto significa que puede configurarse fácilmente para satisfacer cualquier necesidad de negocios –ahora o en el futuro– sin riesgo de obsolescencia. Todo forma parte de nuestro compromiso con la innovación abierta y la adaptabilidad.

El Omnii XT15 tiene características modulares únicas debido a su diseño modular, combina extrema versatilidad con innovación abierta para proporcionarle la flexibilidad que Vd. necesita para adaptarse a las necesidades cambiantes de su negocio.

Fruto de la evolución de la plataforma Omnii, el XT15 toma las mejores prestaciones del Omnii XT10 e incorpora nuevas funcionalidades para proporcionar a los trabajadores móviles el mejor acceso a las aplicaciones empresariales, en cualquier momento y en cualquiera lugar.

Con una clasificación IP67, el Omnii XT15 también es el dispositivo más robusto que Psion ha fabricado jamás, ofreciendo un rendimiento totalmente fiable y adaptabilidad sin precedentes para los entornos y aplicaciones más exigentes.

Texas Instruments® OMAP3® 800 MHz / 1GB Flash / 256 MB Ram / Pantalla táctil VGA 3.7" preparada para exteriores / Rango de temperatura: [-20°C a +50°C] / IP67.



## TC55

Para hacer su trabajo, sus trabajadores necesitan acceso remoto resistente y confiable a datos en tiempo real. Si bien los smartphones, tablets y laptops son atractivos y fáciles de usar, no tienen la durabilidad o la funcionalidad necesarias para el uso comercial diario. Esta computadora táctil de bolsillo ofrece todo.

La Computadora Táctil TC55 aprovecha los avances tecnológicos más recientes, el atractivo estético y la facilidad de uso de los dispositivos personales populares pero, a diferencia de sus dispositivos equivalentes de nivel de consumidor, dispone de capacidades integradas de captura de datos y está construida para soportar el uso y desgaste de los entornos industriales, lo cual disminuye la posibilidad de falla en campo. Menos fallas significa menos tiempo de inactividad y, más importante aún, más productividad y rentabilidad..

Dual Core 1.5 GHz / 8GB Flash / 1GB Ram / Pantalla táctil 4,3" / Rango de temperatura: [-10°C a +50°C] / IP67 / AGPS / 4G LTE, HSPA+, EDGE/GPRS/GSM / Bluetooth 4.0/ NFC



## FALCON X3



Ofrece lo último en robustez, ergonomía y captura de datos en tiempo real para entornos exigentes



Bluetooth v2, 802.11 a/b/g CCX v4, 256MB RAM, 256MB Flash, CE 6.0 / WEHH 6.5, Láser estándar y XLR / Imager 2D, Cámara 3 Megapíxeles, Teclado Numérico 29 teclas / Alfanumérico 52 teclas, Tecnología "Green Spot" (Punto verde)

## Skorpio X3



Terminal de gran durabilidad y de fácil manejo, especialmente preparado para trabajar en entornos Retail



Bluetooth v2, 802.11 a/b/g CCX v4, 256MB RAM/512MB Flash, Windows CE 6.0 / WEHH 6.5, Láser / Imager 2D, Teclado Numérico 28 teclas / Funcional 38 teclas / Alfanumérico completo, Tecnología "Green Spot" (Punto verde)

## Lynx



Diseñado con la tecnología y robustez necesaria para aplicaciones en el área de Ventas y Tienda - Retail



Bluetooth v2.0, 802.11 b/g/n CCX v4, 256 MB RAM/512 MB Flash, Windows Embedded Handheld 6.5, Láser / Imager 2D, Cámara 3 Megapíxeles, Teclado Numérico 27 teclas / QWERTY 46 teclas, Tecnología "Green Spot" (Punto verde)

- Retail / Tienda
- Industria / Fabricación
- Almacén / Distribución
- Transporte / Logística
- Automatización Fuerza de Campo

## Elf



Diseñado con la tecnología y robustez necesaria para aplicaciones en Logística, Retail, Ventas y gestión de Entregas



Bluetooth v2.0, 802.11 a/b/g CCX V4, 3.5G UMTS HSDPA, 256MB RAM/256MB Flash, CE 6.0 / WEHH 6.5, Láser / Imager 2D, Cámara 3 megapíxeles - Autofocus con Flash, Teclado Numérico 27 teclas / QWERTY 46 teclas, GPS, Tecnología "Green Spot" (Punto verde)

## Memor



Terminal portátil de tamaño muy reducido (165 x 55 x 40 mm). Idóneo para aplicaciones que requieran un diseño compacto, robusto y compatibilidad con sistemas abiertos



Bluetooth, 802.11 a/b/g CCX V4, 128MB RAM/256MB Flash, CE 5.0 / WM 6.1, Láser / Imager 2D, Teclado Numérico 23 teclas, Tecnología "Green Spot" (Punto verde)

## Rhino



Excepcional terminal de carretilla que resiste golpes y vibraciones ofreciendo la máxima productividad y fiabilidad en entornos de almacén



Bluetooth, 802.11 b/g CCX v4, Antena Externa Dual, Windows CE 6.0, Puerto para PowerScanTM 8300 inalámbrica/ con cable, Teclado QWERTY opcional y ABCD externo, Tecnología "Green Spot" (Punto verde)

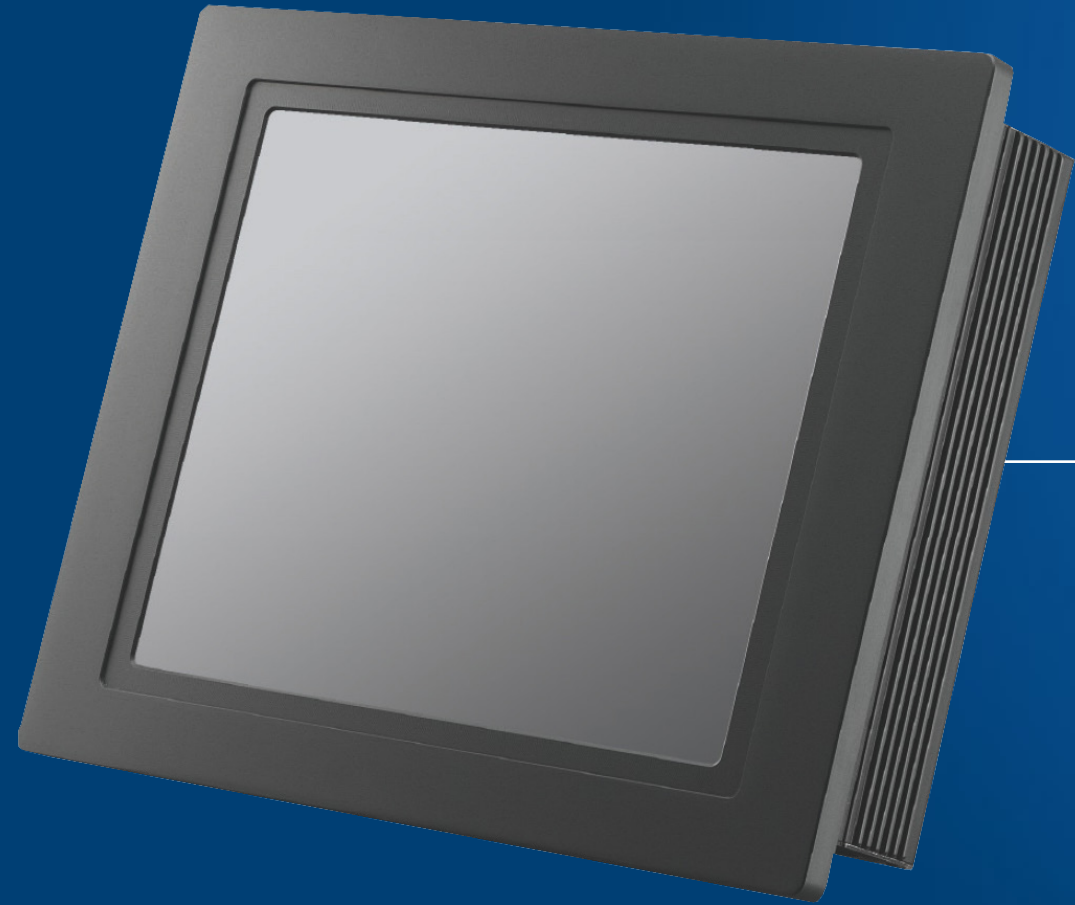
- Retail / Tienda
- Industria / Fabricación
- Almacén / Distribución
- Transporte / Logística
- Automatización Fuerza de Campo

# DATALOGIC

# DATALOGIC







IDENTIFICACIÓN AUTOMÁTICA

PANEL PC



**SISTEMA**

CPU:	Intel® Atom™ D525 1.8GHz processor
Memoria:	2x DDR3 SO-DIMM Slot, (4GB Máximo)
Disco Duro:	1x 2.5" SATA HDD

**PANTALLA**

LCD:	15" [Serie 401] o 17" [Serie 402]
Brillo:	250 cd/m²
Resolución Máxima:	1024 x 768 [Serie 401] o 1280 x 1024 [Serie 402]

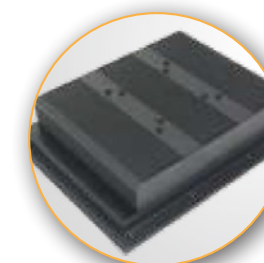
**PUERTOS I/O**

USB:	8x
Puertos Series:	6x DB-9 (+5/12V Seleccionable)
PS2:	1x (Teclado y ratón)
LAN:	1x RJ45 (10/100/1000 Mbps)
VGA:	1x DB-15
Paralelo	1x DB-25

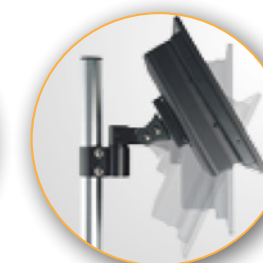
**CARACTERÍSTICAS**

Peso:	5,7 Kg [Serie 401], 7,2 Kg [Serie 402]
Medidas (WxHxD):	373 x 319 x 348 mm [Serie 401], 425 x 344 x 82mm [Serie 402]
Sistemas Operativos Compatibles	Windows XP Professional for embedded, Windows 7 Windows Embedded Standard, POS Ready

# MYSTIC SERIE 401/402



Fanless



Soporte VESA



Armario Ventilado



### “ZONA CLIENTES (Área Privada)

En la nueva pagina web de IGT por medio de su clave de acceso tendrá acceso actualizado al siguiente material.

- \* Tarifa actualizada de precios
- \* Seguimiento de pedidos.
- \* Seguimiento y solicitud de RMA.
- \* Descarga de Facturas.
- \* Información del producto.
- \* Pedidos Online
- \* Descargar de Tarifas personalizadas.
- \* .....

**www.igt.es**



**Oficinas Centrales Madrid**  
 Telf. 91 533 38 39 - Fax. 91 554 15 77  
 comercial@igt.es  
 C/ Alonso Cano 87 (local)  
 28003 Madrid

**Delegación de Andalucía**  
 andalucia@igt.es

**Delegación de Cataluña**  
 catalunya@igt.es

**Delegación de Levante**  
 levante@igt.es



**Centro Logistico**  
 Telf. 91 533 38 39 - Fax. 91 554 15 77  
 expediciones@igt.es  
 Polígono Industrial el Llano,  
 Avda, del progreso S/N  
 45360 Villarrubia de Santiago  
 Toledo

**Centro Reparaciones**  
 Telf. 91 533 38 39 - Fax. 91 554 15 77  
 reparaciones@igt.es  
 Polígono Industrial el Llano,  
 Avda, del progreso S/N  
 45360 Villarrubia de Santiago  
 Toledo.

## Listado de Fabricantes



